



# EARNINGS RELEASE

---

For the quarter ended September 30, 2009 | 2009. 10. 28

Investor Relations

페이지	제목
2 .....	Disclaimers
3 .....	3Q09 Actual Review
3 .....	1. 본사실적
10 .....	2. 연결손익요약
13 .....	3. Appendix

- 본 실적은 본사기준 및 연결실적에 대한 추정치이며, 회계검토 후 확정치는 달라질 수 있습니다.
- 연결실적의 경우 지분율 50% 이상인 자회사를 대상으로 연결재무제표를 작성하였습니다. 각 부문별 자회사의 범위는 아래와 같습니다.
  - 국내 부문 (3개사) : (주)나무커뮤니케이션(100%), 다음서비스(주)(100%), (주)트윈클리틀스타(82.6%)
  - 글로벌 부문 (1개사) : 라이코스(100%)

# 3Q09 Actual Review

## 1. 본사실적

## 본사실적

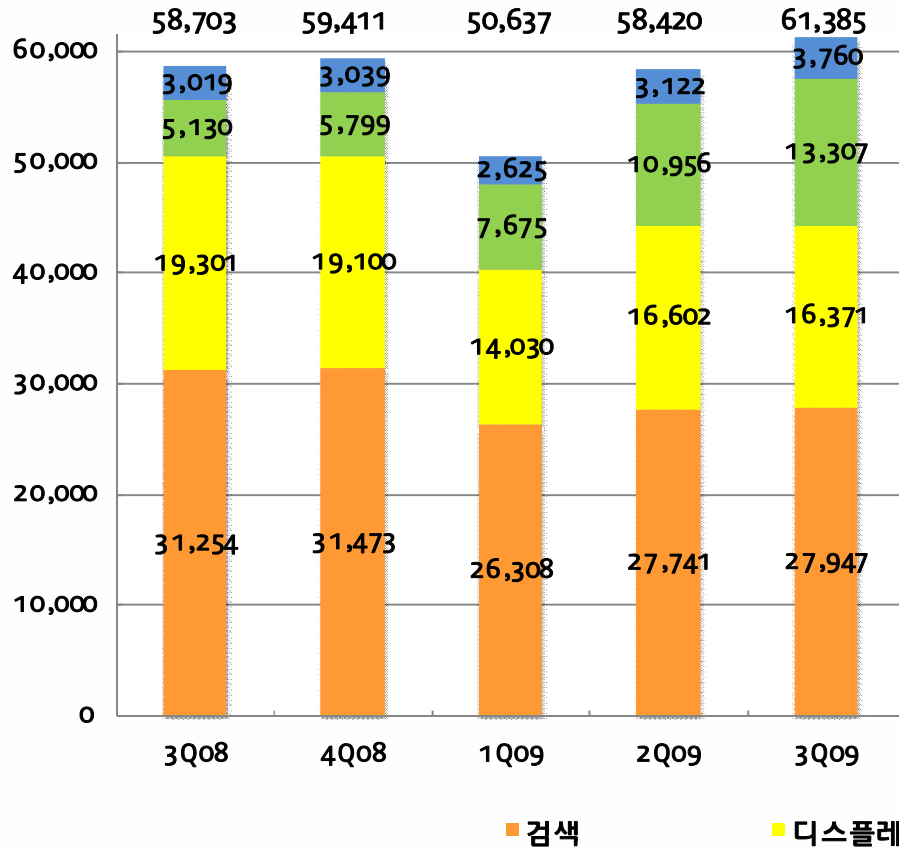
(단위: 백만원, %)

	3Q08	2Q09	3Q09	QoQ	QoQ(%)	YoY	YoY(%)
영업수익	58,703	58,420	61,385	2,965	5.1%	2,681	4.6%
검색	31,254	27,741	27,947	206	0.7%	-3,308	-10.6%
디스플레이	19,301	16,602	16,371	-231	-1.4%	-2,929	-15.2%
쇼핑	5,130	10,956	13,307	2,351	21.5%	8,177	159.4%
거래형	3,019	3,122	3,760	638	20.4%	741	24.6%
영업비용	46,228	46,918	47,921	1,003	2.1%	1,692	3.7%
영업이익	12,475	11,502	13,464	1,962	17.1%	989	7.9%
EBITDA	17,852	17,131	18,861	1,730	10.1%	1,009	5.7%
당기순이익	3,979	12,321	13,552	1,232	10.0%	9,573	240.6%

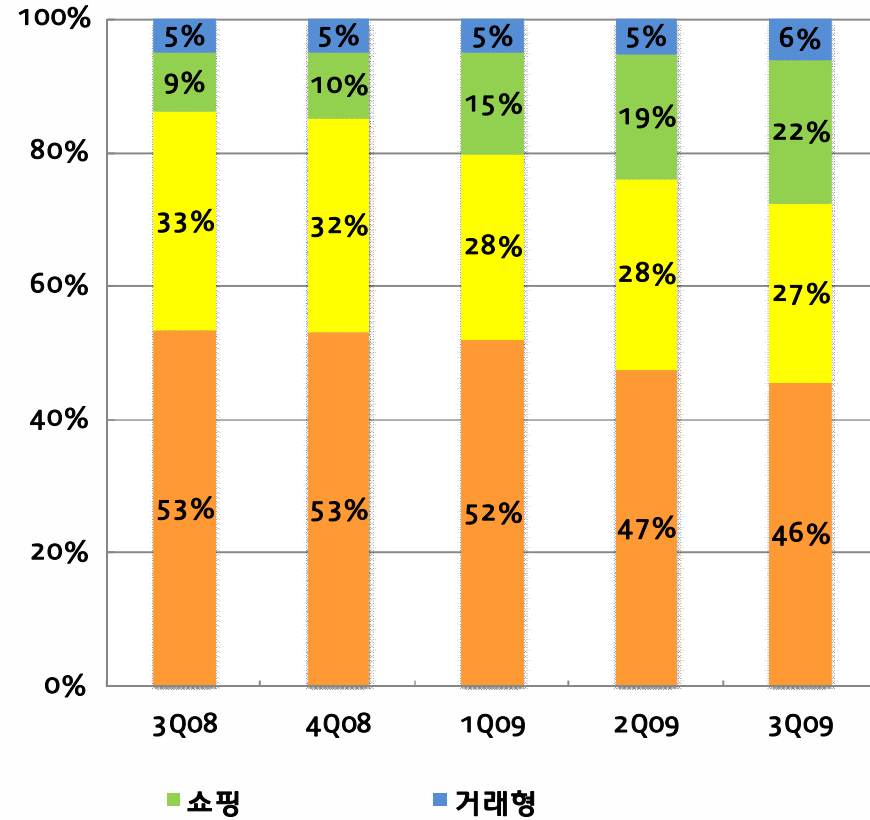
- 계절적인 광고 비수기임에도 불구하고 경기회복 기대감으로 광고집행금액 증가 및 쇼핑비즈니스의 고성장으로 인하여 전분기대비 5.1% 증가한 역대최고매출인 614억 원 기록
- 영업수익의 성장과 영업비용의 안정화로 영업이익 전분기대비 17.1% 증가한 135억원 기록

(단위: 백만원)

## 매출액 추이



## 매출액 비중



- 쿼리의 증가로 인해 제휴 CPC 매출은 증가한 반면, 자체 검색광고 매출은 하락
- 디스플레이 광고의 전통적 비수기임에도 불구하고 경기회복에 대한 기대감으로 인해 소폭 하락
- 온라인쇼핑몰은 광고주목도 및 광고 효과 상승의 영향으로 이번 분기에도 20% 이상의 고성장

## 주요 영업비용

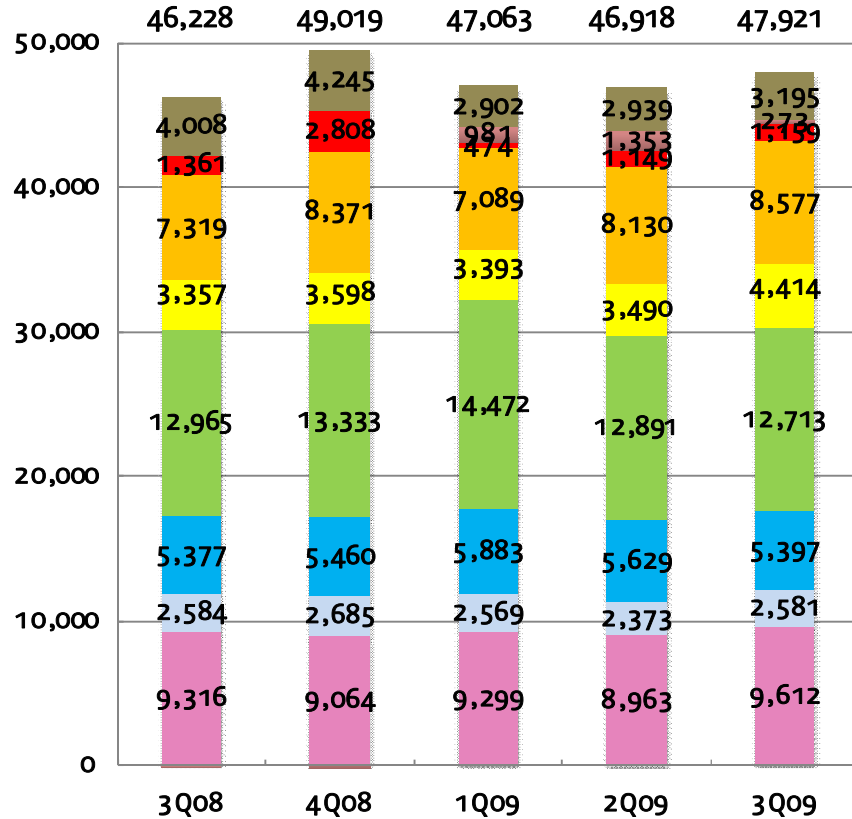
(단위: 백만원, %)

	3Q08	2Q09	3Q09	QoQ	QoQ(%)	YoY	YoY(%)
<b>영업비용</b>	<b>46,228</b>	<b>46,918</b>	<b>47,921</b>	<b>1,003</b>	<b>2.1%</b>	<b>1,692</b>	<b>3.7%</b>
인건비	9,316	8,963	9,612	649	7.2%	297	3.2%
복리후생비	2,584	2,373	2,581	207	8.7%	-4	-0.1%
감가상각비 & 무형자산상각비	5,377	5,629	5,397	-232	-4.1%	20	0.4%
지급임차료	926	1,011	1,039	28	2.8%	113	12.2%
지급수수료	12,965	12,891	12,713	-178	-1.4%	-252	-1.9%
외주가공비	3,357	3,490	4,414	924	26.5%	1,057	31.5%
광고대행수수료	7,319	8,130	8,577	446	5.5%	1,258	17.2%
마케팅 비용	1,361	1,149	1,159	9	0.8%	-203	-14.9%
대손상각비	-59	1,353	273	-1,080	-79.8%	332	-566.5%
기타	3,082	1,928	2,156	228	11.8%	-926	-30.0%

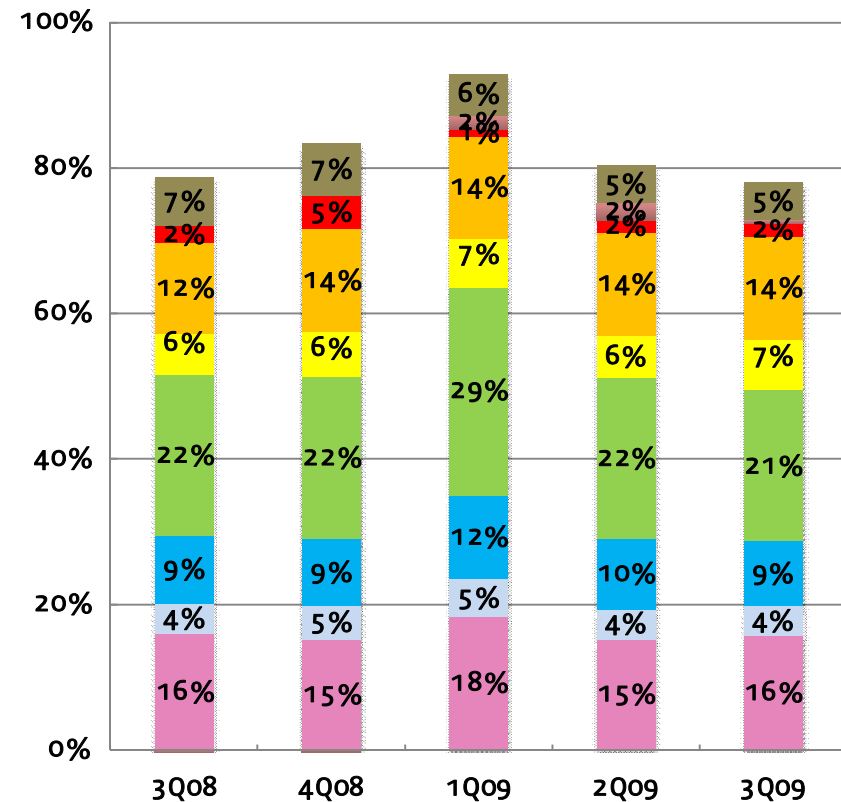
- 인건비는 추석 상여금 지급 등으로 지난 분기 대비 6억원 증가
- 대손상각비는 대손으로 인식하였던 과거 매출채권의 회수로 인하여 11억 감소
- 마케팅비용은 지난분기와 비슷한 수준으로 집행
- 외주가공비는 음악 서비스 런칭 및 모바일 서비스 개발 등으로 9억원 증가

(단위: 백만원)

## 주요 영업비용 추이



## 매출액 대비 비율



■ 인건비  
 ■ 복리후생비  
 ■ D&A  
 ■ 지급수수료  
 ■ 외주가공비  
 ■ 광고대행수수료  
 ■ 마케팅비용  
 ■ 대손상각비  
 ■ 기타

## 영업외손익

(단위 : 백만원, %)

	3Q08	2Q09	3Q09	QoQ	QoQ(%)	YoY	YoY(%)
영업외수익	2,264	2,136	926	-1,210	-56.6%	-1,337	-59.1%
이자수익	892	671	612	-59	-8.7%	-280	-31.4%
지분법이익	387	62	187	125	201.1%	-200	-51.7%
잡이익	723	1,141	121	-1,020	-89.4%	-603	-83.3%
기타	261	262	6	-256	-97.6%	-255	-97.5%
<b>영업외비용</b>	<b>4,017</b>	<b>-1,267</b>	<b>879</b>	<b>2,146</b>	<b>-169.3%</b>	<b>-3,138</b>	<b>-78.1%</b>
이자비용	683	437	446	10	2.3%	-237	-34.7%
지분법주식감액손실	0	0	41	41		41	
지분법평가손실	2,294	-4,289	-815	3,474	-81.0%	-3,109	-135.5%
지급수수료	0	1,437	8	-1,430	-99.5%	8	
기부금	405	1,110	589	-520	-46.9%	185	45.7%
잡손실	625	33	24	-9	-27.9%	-601	-96.1%
기타	10	5	586	581	11704.8%	575	5622.0%

- 지분법평가이익은 지난분기 DGH에서 발행한 일회성 이익감소로 인해 전분기 대비 35억원 감소한 10억원
- DGH의 지분법평가이익은 16억원이며 이중 라이코스의 이익이 11억원 DGH이익이 5억원임
- 유형자산 폐기 및 처분으로 인한 손실 3억원 반영으로 기타손실 증가

## 지분법주식변동내역

(단위 : 백만원)

구 분	2008	2009				2009				2009			
	Full Year	1Q			2Q			3Q					
	기말 가액	평가 손익	감액 손실	기타 증감	기말 가액	평가 손익	감액 손실	기타 증감	기말 가액	평가 손익	감액 손실	기타 증감	기말 가액
나무커뮤니케이션	2,894	5	0	0	2,899	-10	0	0	2,889	-266	-4	0	2,619
다음서비스	2,807	-165	0	0	2,643	-8	0	0	2,635	-169	-37	0	2,430
트윈클리틀스타	0	0	0	0	0	0	0	0	0	0	0	0	0
다음글로벌홀딩스	26,007	-6,182	0	1,295	21,120	4,684	0	-1,699	24,106	1,611	0	-515	25,202
오픈아이피티브이	3,191	-40	0	0	3,151	-178	0	0	2,973	-43	0	0	2,930
다음온켓	927	-338	0	0	589	-244	0	0	345	-204	0	0	141
ERGO다이렉트	4,402	0	0	-4,402	0	0	0	0	0	0	0	0	0
대성마이맥	849	-39	0	0	809	106	0	0	916	73	0	88	1,076
합 계	41,077	-6,758	0	-3,107	31,211	4,351	0	-1,699	33,864	1,002	-41	-428	34,398

\* ERGO 다이렉트 자동차보험은 피투자회사에 대한 중대한 영향력을 상실하여 1Q부터 장기매도가능증권으로 대체하였습니다.

# 3Q09 Actual Review

## 2. 연결실적요약

## 연결실적요약

(단위: 백만원, %)

	3Q08	2Q09	3Q09	QoQ	QoQ(%)	YoY	YoY(%)
영업수익	66,467	66,536	69,140	2,604	3.9%	2,673	4.0%
국내부문	59,523	59,277	62,330	3,053	5.1%	2,807	4.7%
글로벌부문	6,944	7,259	6,810	-449	-6.2%	-134	-1.9%
영업비용	55,401	55,667	54,750	-917	-1.6%	-652	-1.2%
영업이익	11,066	10,869	14,390	3,521	32.4%	3,324	30.0%
EBITDA	16,852	17,031	20,286	3,255	19.1%	3,434	20.4%
연결순이익*	4,033	11,647	13,541	1,894	16.3%	9,508	235.7%

\*소수주주지분손익 제거 후 지배회사지분손익

- 광고시장의 비수기임에도 불구하고 국내부문의 광고매출 선전과 온라인쇼핑의 증가로 인해 역대 최고 수준인 영업수익 691억원 기록
- 글로벌부문의 영업이익 기록으로 인하여 역대 최고 수준인 연결 영업이익 144억원 기록

## 영업외손익

(단위 : 백만원, %)

	3Q08	2Q09	3Q09	QoQ	QoQ(%)	YoY	YoY(%)
<b>영업외수익</b>	<b>2,501</b>	<b>7,208</b>	<b>1,231</b>	<b>-5,977</b>	<b>-82.9%</b>	<b>-1,270</b>	<b>-50.8%</b>
이자수익	1,183	913	833	-80	-8.7%	-350	-29.6%
외환차익	39	1,019	43	-977	-95.8%	4	9.4%
장기매도가능증권처분이익	0	2,167	-54	-2,221	-102.5%	-54	
지분법적용투자주식처분이익	0	0	325	325		325	
지분법평가이익	42	67	73	6	8.7%	31	72.4%
잡이익	755	3,172	89	-3,083	-97.2%	-667	-88.3%
기타	481	-130	-77	52	-40.3%	-559	-116.1%
<b>영업외비용</b>	<b>3,336</b>	<b>3,895</b>	<b>2,186</b>	<b>-1,709</b>	<b>-43.9%</b>	<b>-1,150</b>	<b>-34.5%</b>
이자비용	685	437	767	331	75.7%	82	12.0%
지분법평가손실	1,327	373	247	-126	-33.8%	-1,080	-81.4%
장기매도가능증권감액손실	-92	-44	-28	16	-35.4%	63	-69.1%
지분법주식처분손실	2	0	0	0		-2	-100.0%
지급수수료	0	1,698	8	-1,691	-99.6%	8	
기타의대손상각비	267	-114	-124	-11	9.5%	-391	-146.6%
기부금	419	1,115	589	-526	-47.2%	171	40.8%
잡손실	625	404	24	-380	-94.0%	-601	-96.1%
기타	104	25	703	678	2754.7%	599	577.3%

# Appendix

- **인원현황**
- **연결 재무제표**
- **본사 재무제표**

# [Appendix] 직원수현황



(단위: 명)

SBU	BU	1Q08	2Q08	3Q08	4Q08	1Q09	2Q09	3Q09	QoQ	YoY
미디어	다음커뮤니케이션	878	909	943	968	949	939	937	-2	-6
	나무커뮤니케이션	197	209	221	254	286	300	244	-56	23
	다음서비스	113	136	190	247	273	274	330	56	140
	트윈클리틀스타	33	33	33	33	33	32	20	-12	-13
	<b>미디어 인원 합계</b>	<b>1,221</b>	<b>1,287</b>	<b>1,387</b>	<b>1,502</b>	<b>1,541</b>	<b>1,545</b>	<b>1,531</b>	<b>-14</b>	<b>144</b>
글로벌	Lycos	79	82	81	82	56	54	48	-6	-33
	<b>글로벌 인원 합계</b>	<b>79</b>	<b>82</b>	<b>81</b>	<b>82</b>	<b>56</b>	<b>54</b>	<b>48</b>	<b>-6</b>	<b>-33</b>
<b>연 결 총 인 원</b>		<b>1,300</b>	<b>1,369</b>	<b>1,468</b>	<b>1,584</b>	<b>1,597</b>	<b>1,599</b>	<b>1,579</b>	<b>-20</b>	<b>111</b>

\* Note: 상기 숫자에는 정규직 및 계약직 사원이 포함되었습니다.

## 손익계산서

(단위 : 백만원, %)

	3Q08	2Q09	3Q09	QoQ	QoQ(%)	YoY	YoY(%)
영업수익	58,703	58,420	61,385	2,965	5.1%	2,681	4.6%
영업비용	46,228	46,918	47,921	1,003	2.1%	1,692	3.7%
영업이익	12,475	11,502	13,464	1,962	17.1%	989	7.9%
영업외수익	2,264	2,136	926	-1,210	-56.6%	-1,337	-59.1%
이자수익	892	671	612	-59	-8.7%	-280	-31.4%
지분법적용투자주식처분이익	0	0	0				
지분법이익	387	62	187	125	201.1%	-200	-51.7%
영업외비용	4,017	-1,267	879	2,146	-169.3%	-3,138	-78.1%
이자비용	683	437	446	10	2.3%	-237	-34.7%
지분법주식감액손실	0	0	41	41		41	
지분법평가손실	2,294	-4,289	-815	3,474	-81.0%	-3,109	-135.5%
기부금	405	1,110	589	-520	-46.9%	185	45.7%
법인세차감전순이익	10,722	14,905	13,511	-1,394	-9.4%	2,790	26.0%
법인세비용	6,742	2,585	-41	-2,626	-101.6%	-6,783	-100.6%
당기순이익	3,979	12,321	13,552	1,232	10.0%	9,573	240.6%

# [Appendix] 본사 재무상태표



## 재무상태표

(단위 : 백만원, %)

	3Q08	2Q09	3Q09	QoQ	QoQ(%)	YoY	YoY(%)
<b>자산총계</b>	<b>275,120</b>	<b>264,517</b>	<b>278,257</b>	<b>13,740</b>	<b>5.2%</b>	<b>3,137</b>	<b>1.1%</b>
1. 유동자산	128,708	124,178	130,214	6,036	4.9%	1,506	1.2%
당좌자산	128,708	124,178	130,214	6,036	4.9%	1,506	1.2%
2. 비유동자산	146,412	140,338	148,043	7,705	5.5%	1,631	1.1%
투자자산	60,328	53,021	58,288	5,267	9.9%	-2,040	-3.4%
유형자산	73,599	62,873	63,232	359	0.6%	-10,367	-14.1%
무형자산 및 기타비유동자산	12,485	24,444	26,523	2,079	8.5%	14,038	112.4%
<b>부채총계</b>	<b>99,865</b>	<b>81,640</b>	<b>80,532</b>	<b>-1,108</b>	<b>-1.4%</b>	<b>-19,333</b>	<b>-19.4%</b>
1. 유동부채	77,850	77,697	76,313	-1,384	-1.8%	-1,537	-2.0%
2. 비유동부채	22,015	3,943	4,219	276	7.0%	-17,796	-80.8%
<b>자본총계</b>	<b>175,255</b>	<b>182,877</b>	<b>197,725</b>	<b>14,848</b>	<b>8.1%</b>	<b>22,470</b>	<b>12.8%</b>
1. 자본금	6,482	6,482	6,501	19	0.3%	19	0.3%
2. 자본잉여금	133,522	133,584	135,438	1,854	1.4%	1,916	1.4%
3. 자본조정	8,549	10,381	10,458	77	0.7%	1,909	22.3%
4. 기타포괄손익누계액	-10,247	-10,814	-11,215	-401	3.7%	-968	9.4%
5. 이익잉여금(결손금)	36,949	43,242	56,542	13,300	30.8%	19,593	53.0%
<b>Cash(1)*</b>	<b>66,949</b>	<b>70,487</b>	<b>80,225</b>	<b>9,738</b>	<b>13.8%</b>	<b>13,276</b>	<b>19.8%</b>
<b>Interest-bearing Debt(2)</b>	<b>35,994</b>	<b>19,846</b>	<b>19,899</b>	<b>53</b>	<b>0.3%</b>	<b>-16,095</b>	<b>-44.7%</b>
<b>Net Cash(1-2)</b>	<b>30,955</b>	<b>50,641</b>	<b>60,326</b>	<b>9,685</b>	<b>19.1%</b>	<b>29,371</b>	<b>94.9%</b>

\* (1) 현금 등 = 현금 및 현금등가물 - 국고보조금 + 단기금융상품 + 장기금융상품

# [Appendix] 본사재무제표



## 현금흐름표

(단위: 백만원)

	2007	2008	3Q09
<b>1. 영업활동으로 인한 현금흐름</b>	<b>56,697</b>	<b>59,217</b>	<b>39,175</b>
당기순이익	15,634	45,934	21,718
유형자산상각비	15,307	17,390	12,612
무형자산상각비	4,168	4,087	4,298
대손상각비	0	0	2,607
퇴직급여	0	2,501	2,600
순외화관련 손실(이익)	-4	-104	17
지분법평가손실(이익)	36,285	10,420	1,405
지분법처분손실(이익)	-6,194	-39,844	0
순운전자본감소	-12,118	10,701	-8,575
기타	3,619	8,133	2,494
<b>2. 투자활동으로 인한 현금흐름</b>	<b>-19,942</b>	<b>-38,709</b>	<b>-328</b>
금융상품 및 유가증권의 처분(취득)	1,850	-37,765	25,617
대여금의 회수(대여)	-3,800	4,033	-159
기계장치, 비품, 차량의 감소(증가)	-21,458	-19,019	-7,915
건물, 토지 등 건설관련 감소(증가)	-519	-20,804	-118
무형자산의감소(증가)	-3,780	-2,655	-1,352
기타	7,765	37,502	-16,400
<b>3. 재무활동으로 인한 현금흐름</b>	<b>-21,971</b>	<b>1,818</b>	<b>-14,612</b>
단기차입금증가(감소)	-21,402	0	0
사채증가(감소)	15,000	0	0
유동성장기부채증가(감소)	-30,352	-989	-15,368
주식매수선택권행사	14,786	3,264	1,452
기타	-4	-458	-696
<b>4. 현금의 증가(1+2+3)</b>	<b>14,784</b>	<b>22,326</b>	<b>24,235</b>
<b>5. 기초의 현금</b>	<b>2,680</b>	<b>17,465</b>	<b>39,790</b>
<b>6. 기말의 현금</b>	<b>17,465</b>	<b>39,790</b>	<b>64,025</b>

## 연결 손익계산서

(단위: 백만원, %)

	3Q08	2Q09	3Q09	QoQ	QoQ(%)	YoY	YoY(%)
영업수익	66,467	66,536	69,140	2,604	3.9%	2,673	4.0%
국내 합계	59,523	59,277	62,330	3,053	5.1%	2,807	4.7%
글로벌 합계	6,944	7,259	6,810	-449	-6.2%	-134	-1.9%
영업비용	55,401	55,667	54,750	-917	-1.6%	-652	-1.2%
영업이익	11,066	10,869	14,390	3,521	32.4%	3,324	30.0%
국내 합계	12,294	10,950	12,865	1,915	17.5%	571	4.6%
글로벌 합계	-1,228	-81	1,525	1,606	-1992.4%	2,753	-224.2%
영업외수익	2,501	7,208	1,231	-5,977	-82.9%	-1,270	-50.8%
영업외비용	3,336	3,895	2,186	-1,709	-43.9%	-1,150	-34.5%
법인세비용	6,278	2,596	-362	-2,958	-114.0%	-6,640	-105.8%
당기순이익	3,953	11,587	13,798	2,211	19.1%	9,844	249.0%
소수주주지분손익	-80	-60	257	317	-526.5%	337	-421.8%
지배회사지분손익	4,033	11,647	13,541	1,894	16.3%	9,508	235.7%

# [Appendix] 연결 재무상태표



## 연결 재무상태표

(단위: 백만원, %)

	3Q08	2Q09	3Q09	QoQ	QoQ(%)	YoY	YoY(%)
<b>자산</b>	<b>292,376</b>	<b>280,273</b>	<b>291,208</b>	<b>10,935</b>	<b>3.9%</b>	<b>-1,168</b>	<b>-0.4%</b>
1. 유동자산	148,330	161,803	168,516	6,713	4.1%	20,186	13.6%
당좌자산	148,330	161,803	168,516	6,713	4.1%	20,186	13.6%
2. 비유동자산	144,045	118,470	122,693	4,223	3.6%	-21,352	-14.8%
투자자산	51,787	22,917	26,790	3,873	16.9%	-24,997	-48.3%
유형자산	76,825	67,439	65,843	-1,596	-2.4%	-10,982	-14.3%
무형자산과 기타의 비유동자산	15,434	28,114	28,764	650	2.3%	13,330	86.4%
<b>부채</b>	<b>116,300</b>	<b>100,145</b>	<b>95,404</b>	<b>-4,741</b>	<b>-4.7%</b>	<b>-20,896</b>	<b>-18.0%</b>
1. 유동부채	93,206	97,568	92,783	-4,785	-4.9%	-423	-0.5%
2. 비유동부채	23,094	2,576	2,621	45	1.7%	-20,473	-88.7%
<b>자본</b>	<b>176,076</b>	<b>180,129</b>	<b>195,804</b>	<b>15,675</b>	<b>8.7%</b>	<b>19,728</b>	<b>11.2%</b>
1. 자본금	6,482	6,482	6,501	19	0.3%	19	0.3%
2. 자본잉여금	132,023	132,085	133,338	1,253	0.9%	1,315	1.0%
3. 자본조정	9,136	11,433	11,431	-2	0.0%	2,295	25.1%
4. 기타포괄손익누계액	-9,141	-10,289	-9,990	299	-2.9%	-849	9.3%
5. 이익잉여금(결손금)	37,739	40,560	54,525	13,965	34.4%	16,786	44.5%
6. 소수주주지분	-163	-143	0	143	-100.0%	163	-100.0%

# [Appendix] 연결재무제표



## 연결 현금흐름표

(단위: 백만원)

	FY2007	FY2008	3Q09
<b>1. 영업활동으로인한 현금흐름</b>	<b>53,453</b>	<b>59,445</b>	<b>38,401</b>
당기순이익(손실)	16,013	47,185	21,051
유형자산상각비	17,544	18,986	14,234
무형자산상각비	12,905	4,557	4,312
무형자산감액손실	11,601	1,457	201
퇴직급여	2,272	3,561	5,043
순외환관련손실(이익)	-42	-669	43
지분법평가손실(이익)	13,142	6,137	1,135
지분법처분손실(이익)	-6,249	-39,663	1,154
순운전자본감소(증가)	-14,511	11,611	-9,820
기타	778	6,283	1,049
<b>2. 투자활동으로 인한 현금흐름</b>	<b>-40,393</b>	<b>-27,933</b>	<b>1,059</b>
금융상품 및 유가증권의 감소(증가)	-12,016	17,737	25,623
기계장치, 비품, 차량의 감소(증가)	-22,204	-23,763	-8,417
건물, 토지 등 건설관련 감소(증가)	-519	-20,761	-371
무형자산 감소(증가)	-3,929	-2,760	-1,480
기타	-1,726	1,614	-14,296
<b>3. 재무활동으로 인한 현금흐름</b>	<b>-22,095</b>	<b>1,118</b>	<b>-15,276</b>
단기차입금 증가(감소)	-21,402	0	0
장기차입금 증가(감소)	0	0	0
사채 증가(감소)	15,000	0	0
유동성장기부채 증가(감소)	-30,352	-989	-16,178
금융리스부채 증가(감소)	0	-1,395	0
주식매수선택권 행사	14,786	3,264	1,511
기타	-128	237	-608
<b>4. 외화환산으로 인한 현금흐름</b>	<b>277</b>	<b>399</b>	<b>-161</b>
<b>5. 연결대상변경으로 인한 현금변동</b>	<b>0</b>	<b>76</b>	<b>0</b>
<b>6. 현금의 증가(1+2+3+4+5)</b>	<b>-8,758</b>	<b>33,105</b>	<b>24,024</b>
<b>7. 기초의 현금</b>	<b>32,272</b>	<b>23,514</b>	<b>56,619</b>
<b>8. 당기말의 현금(6+7)</b>	<b>23,514</b>	<b>56,619</b>	<b>80,643</b>



---

**Thank you**